

# PBH Papierservice „Britanniahütte“ gGmbH

Wir sind Experten für die berufliche Rehabilitation von Menschen mit psychischer Beeinträchtigung in Bergisch Gladbach und Leverkusen.

Seit mehr als 25 Jahren bieten wir Qualifizierung und Beschäftigung in verschiedenen Berufsfeldern an.

Unser Träger ist zertifiziert nach AZAV.

Sie finden uns an folgenden Standorten:

**Bergisch Gladbach** - Gronau  
Britanniahütte 10 | 51469 Bergisch Gladbach

**Leverkusen** - Opladen  
Campusallee 6 | 51379 Leverkusen



## Wir freuen uns auf Ihre Kontaktaufnahme

Gerne stehen wir für Fragen und ein persönliches Gespräch zur Verfügung.

### Ihre Ansprechpartnerin

Leverkusen & Bergisch Gladbach



Patricia Schrickel

**Mobil:**  
0170 / 6255 - 211

**E-Mail:**  
[patricia.schrickel@wfbm-lev.de](mailto:patricia.schrickel@wfbm-lev.de)

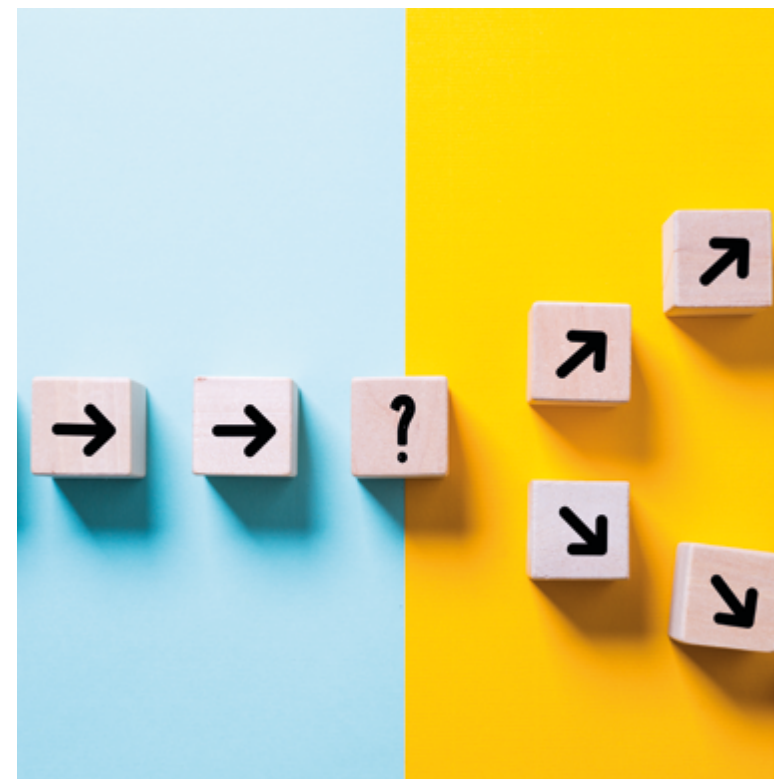
Besuchen Sie unsere Website



[www.wfbm-lev.de](http://www.wfbm-lev.de)

# Gemeinsam. Perspektiven. Schaffen.

**Berufliche Bildung für Menschen  
mit psychischer Beeinträchtigung**



Berufsbildungsbereich



[www.wfbm-lev.de](http://www.wfbm-lev.de)



## Berufsfelder

- Druck & Digitalisierung
- Lager & Logistik
- Buchbinderei & Papeterie
- Hauswirtschaft & Service
- Verpackung & Montage
- Empfang & Telefonzentrale

## Methoden

- Bildungsrahmenpläne für anerkannte Ausbildungsberufe
- Qualifizierungseinheiten der Neuen Bildungssystematik
- Berufsfeldübergreifende Angebote wie Arbeitssicherheit, Umwelt & Hygiene
- Kompetenzorientiertes Lernen
- Modulares Lernangebot
- Digitalisierte Bildungsmaterialien



## Gemeinsam

... stellen wir in 3 Monaten Eingangsverfahren mit diagnostischen Verfahren, Arbeitserprobungen und im persönlichen Gespräch fest, welcher Arbeitsplatz für Sie am besten passt.

## Perspektiven

... bieten wir in 24 Monaten Berufsbildungsbereich: Hier qualifizieren wir Sie praktisch und theoretisch in Berufsfeldern, die Ihren Interessen und Fähigkeiten entsprechen. Bereits hier können Sie, wenn gewünscht, auf einem ausgelagerten Berufsbildungsplatz in einem Unternehmen des allgemeinen Arbeitsmarktes starten.

## Schaffen

... wir Teilhabe am Arbeitsleben! Wir bieten Ihnen Vermittlung auf den allgemeinen Arbeitsmarkt, einen betriebsintegrierten Außenarbeitsplatz oder eine feste Anstellung im Arbeitsbereich der Werkstatt.



## Begleitende Angebote

- Psychoedukatives Training in den Bereichen
  - Kommunikation
  - Sozialkompetenz
  - Krisenbewältigung
  - Achtsamkeit
- Computerbasiertes Konzentrations- und Merkfähigkeitstraining mit RehaCom®
- EDV-Kurse: MS Word, MS Excel, Schreibtrainer, PC-Grundlagen
- Kreativangebote
- Bewegungsangebote

## Beratung

Unsere Experten (Sozialpädagogen\*innen, Ergotherapeuten\*innen, Berufsfachkräfte) beraten und begleiten Sie von Anfang an persönlich auf Ihrem Weg zur beruflichen Teilhabe.